

Clïentervaringen in beeld – Herbergier Emmen

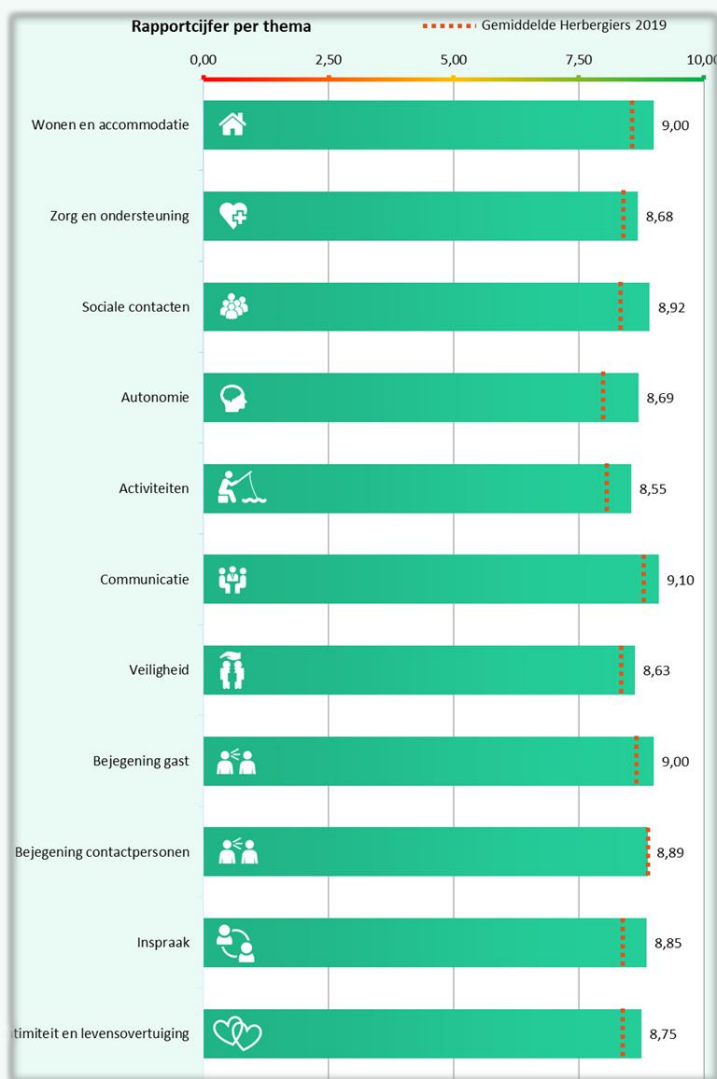
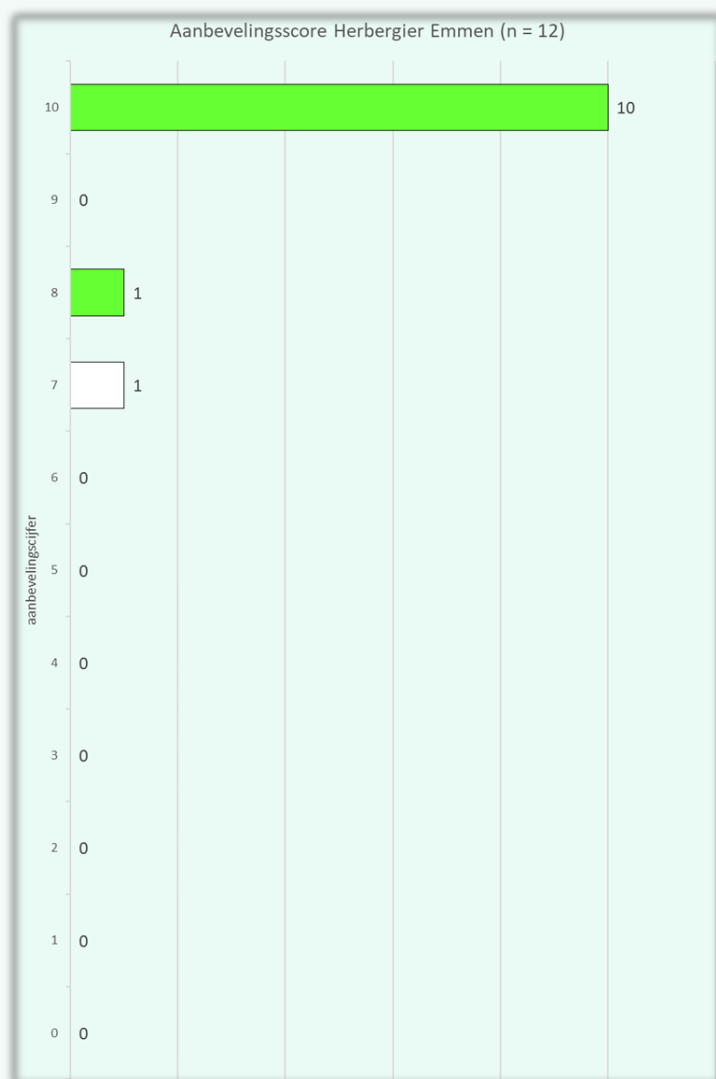
januari 2021

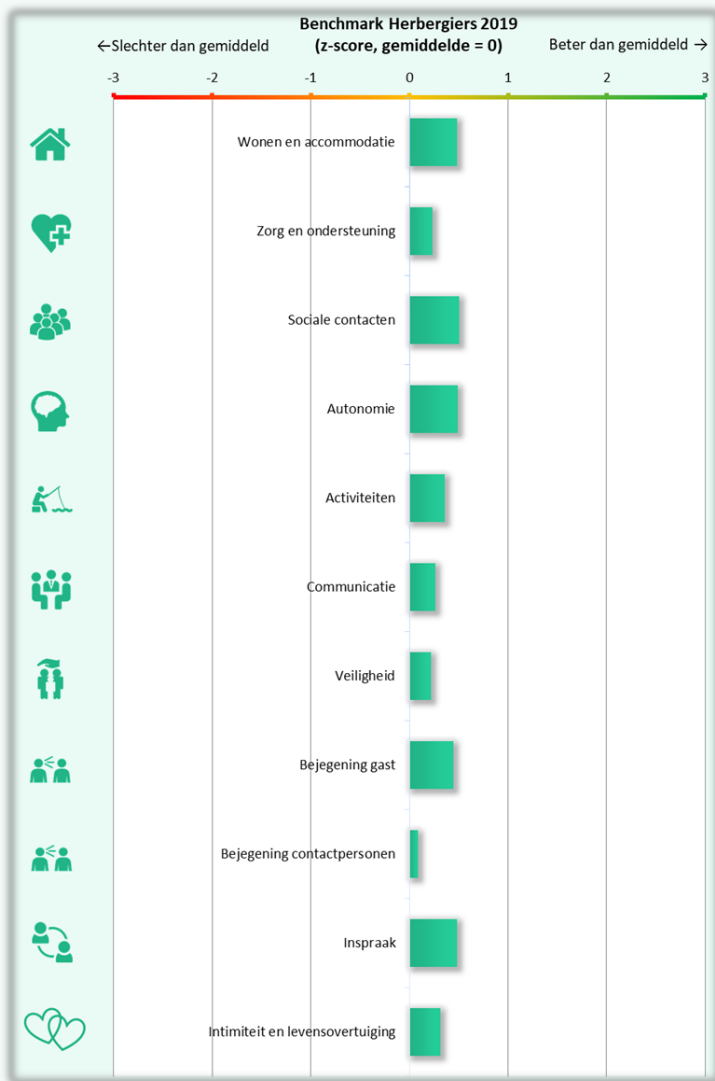
In 2020 hebben 15 contactpersonen van gasten van Herbergier Emmen hun mening gegeven over het wonen en de zorg in de Herbergier.



91,7% van de vertegenwoordigers beveelt deze Herbergier aan

Algemeen waarderingscijfer: 8,9



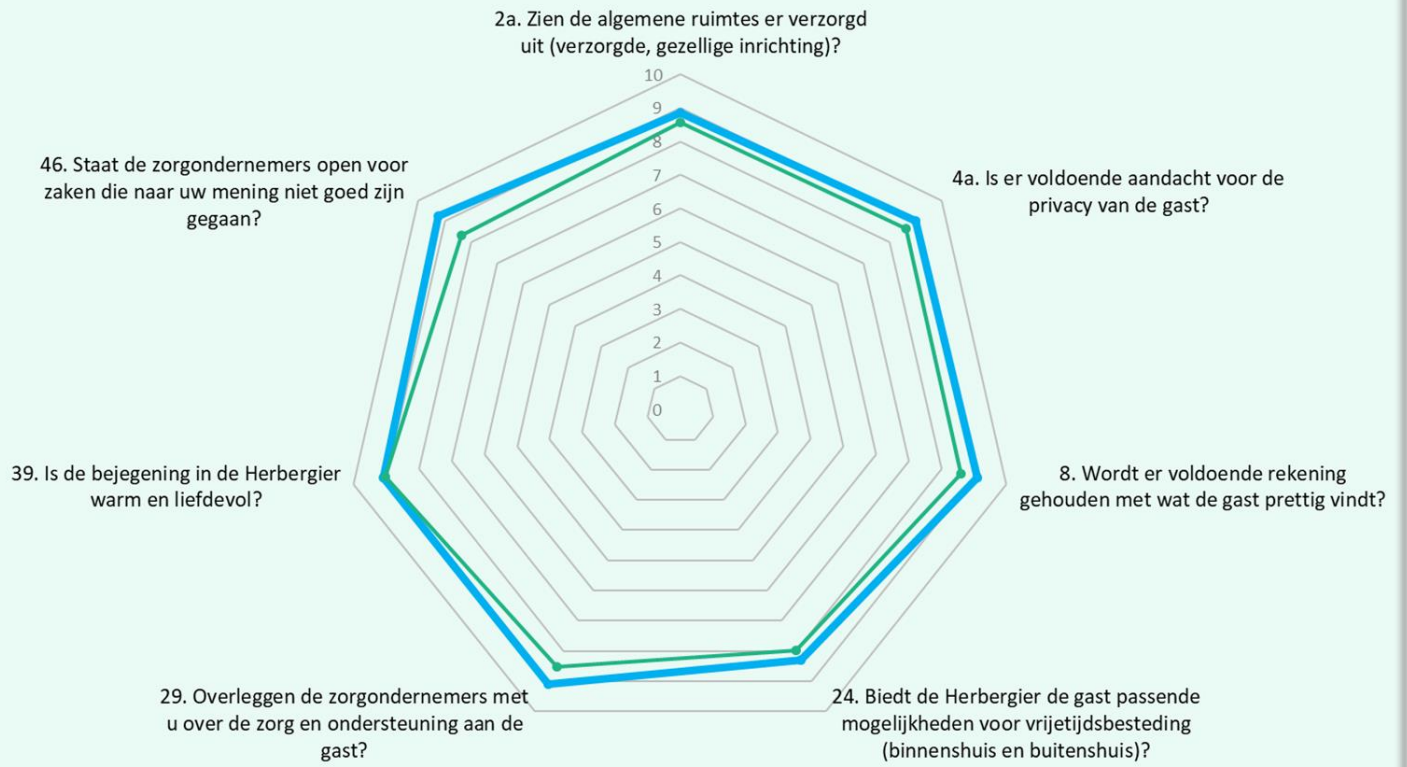


Wat is de themascore in vergelijking met de andere Herbergiers? Vuistregel: een score hoger dan 1 of lager dan -1 verdient de aandacht!

Met slechts 7 vragen kan bijna 90% van het rapportcijfer worden verklaard. In dit spinnenweb kunt u zien wat u kunt doen om een hoger rapportcijfer te halen!

Voorspellers rapportcijfer

Herbergier Emmen 2019
Referentie Herbergiers 2019

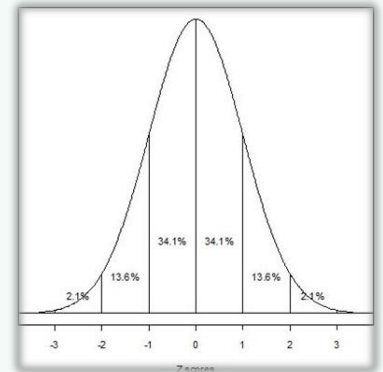


Toelichting grafieken

Op de volgende pagina staan 2 figuren weergegeven met daarin de benchmark voor alle Herbergiers die in 2019 volgens de nieuwe methodiek zijn gemeten. Hierbij een korte toelichting hoe deze grafieken gelezen kunnen worden.

Grafiek linksboven: Benchmark Z-scores

Deze grafiek laat zien in welke mate de eigen Herbergier afwijkt van het gemiddelde over alle Herbergiers. Dit wordt weergegeven in een Z-score. Het gemiddelde staat op 0. Een afwijking naar boven of beneden geeft aan dat er hoger of lager wordt gescoord op een bepaald onderwerp. Er is namelijk een vuistregel (de empirische regel) die zegt dat 68% van de personen tussen een Z-score van -1 en 1 zit, dat 95% van de personen een Z-score tussen -2 en 2 heeft, en 99,7% binnen tussen een z-score van -3 en 3 ten opzichte van het gemiddelde zit.



Grafiek rechtsboven: Rapportcijfer

Deze grafiek geeft voor de Herbergier het rapportcijfer per thema. Het rode streepje geeft de gemiddelde score over alle Herbergiers in 2019 (inclusief de eigen locatie) weer.

Grafiek onder: Voorspellers rapportcijfer

Op basis van alle items is een model gevormd dat het rapportcijfer voor de Herbergier voorspelt. Deze 7 items zijn voor 83% voorspellend voor het rapportcijfer. In het spinnenweb staat de eigen score weergegeven en wordt ook het gemiddelde over alle Herbergiers weergegeven. Het model omvat onderstaande items:

- 2a. Zien de algemene ruimtes er verzorgd uit (verzorgde, gezellige inrichting)?
- 4a. Is er voldoende aandacht voor de privacy van de gast/bewoner?
- 8. Wordt er voldoende rekening gehouden met wat de gast/bewoner prettig vindt?
- 24. Biedt de Herbergier de gast/bewoner passende mogelijkheden voor vrijetijdsbesteding (binnenshuis en buitenshuis)?
- 29. Overleggen de zorgondernemers met u over de zorg en ondersteuning aan de gast/bewoner?
- 39. Is de bejegening in de Herbergier warm en liefdevol?
- 46. Staat de zorgondernemers open voor zaken die naar uw mening niet goed zijn gegaan?

57. Zou u de Herbergier aanbevelen aan familie of vrienden? (aantal) **	0	0	0	0	0	0	1	1	0	10
---	---	---	---	---	---	---	---	---	---	----

* 1 = Nee, 10 = Ja

** 0 en 1 zijn samengevoegd